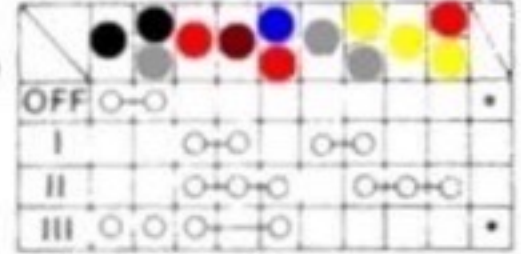
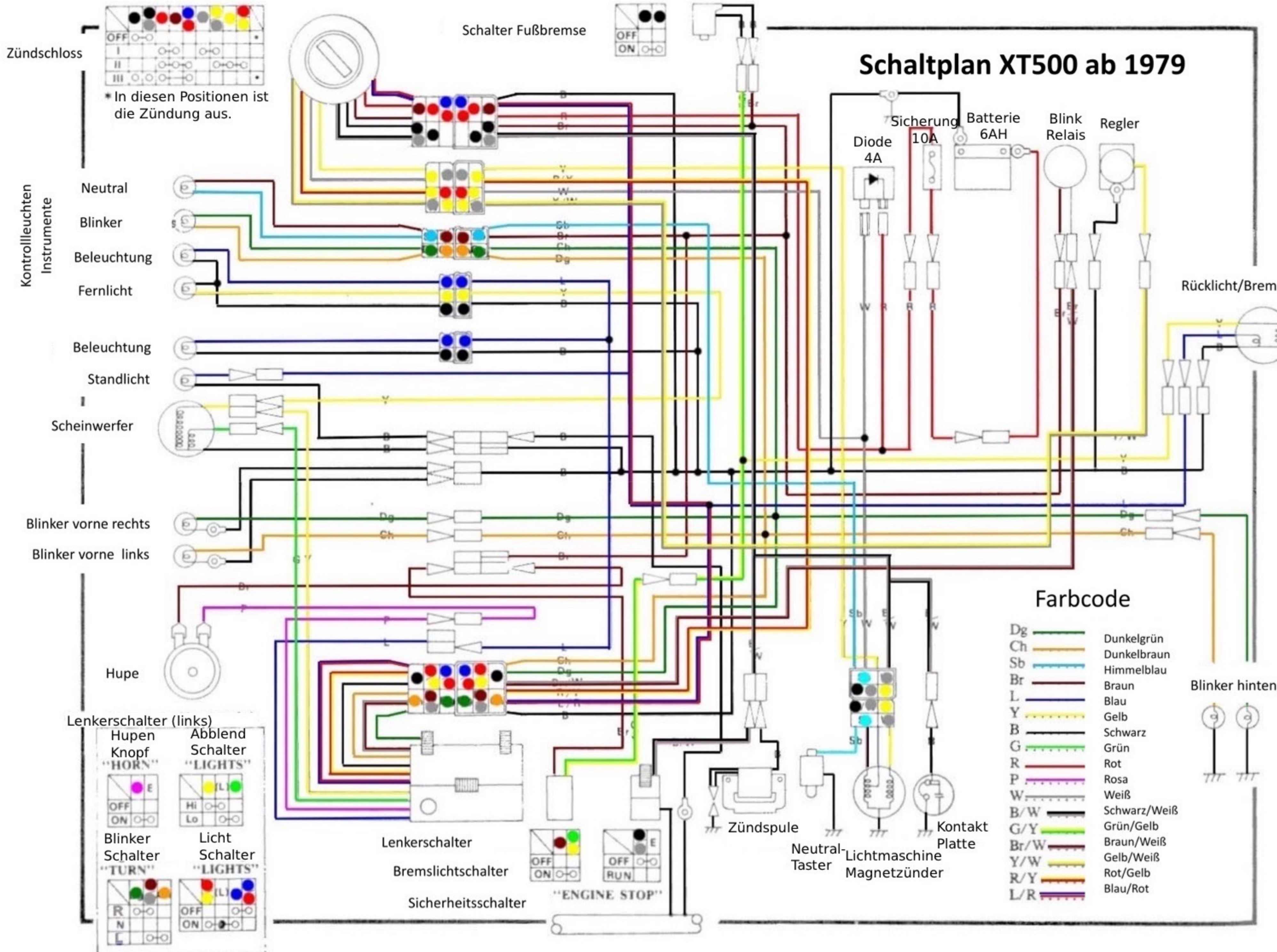


Schaltplan XT500 ab 1979



* In diesen Positionen ist die Zündung aus.

Kontrollleuchten
Instrumente

- Neutral
- Blinker
- Beleuchtung
- Fernlicht

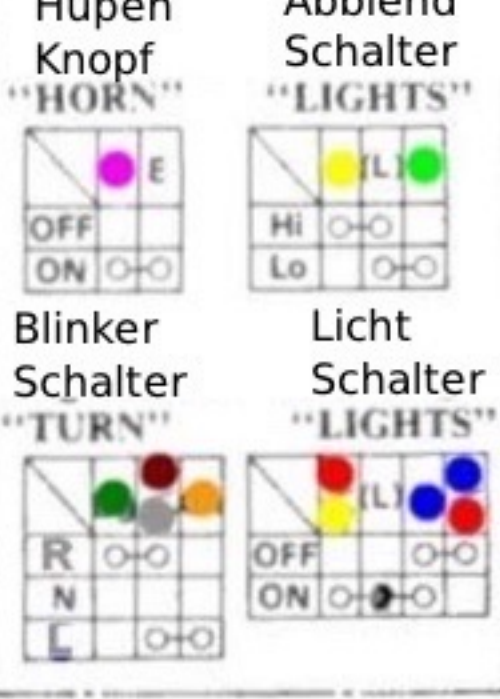
- Beleuchtung
- Standlicht

Scheinwerfer

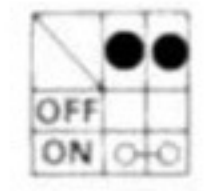
- Blinker vorne rechts
- Blinker vorne links

Hupe

Lenkerschalter (links)



Schalter Fußbremse



Sicherung 10A Batterie 6AH

Diode 4A

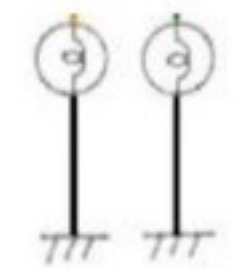
Blink Relais Regler

Rücklicht/Bremse

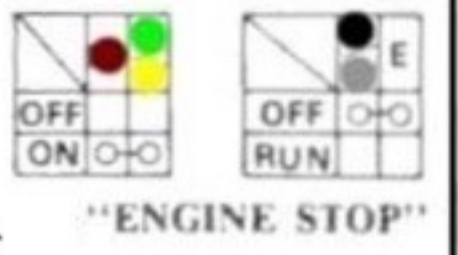
Farbcode

- | | | |
|------|---|--------------|
| Dg | — | Dunkelgrün |
| Ch | — | Dunkelbraun |
| Sb | — | Himmelblau |
| Br | — | Braun |
| L | — | Blau |
| Y | — | Gelb |
| B | — | Schwarz |
| G | — | Grün |
| R | — | Rot |
| P | — | Rosa |
| W | — | Weiß |
| B/W | — | Schwarz/Weiß |
| G/Y | — | Grün/Gelb |
| Br/W | — | Braun/Weiß |
| Y/W | — | Gelb/Weiß |
| R/Y | — | Rot/Gelb |
| L/R | — | Blau/Rot |

Blinker hinten



Lenkerschalter
Bremslichtschalter
Sicherheitschalter



Zündspule
Neutral-Taster
Lichtmaschine
Magnetzünder
Kontakt-Platte